

Ouvrages d'art / Génie civil

Nous sommes là pour vous, de l'idée à la mise en œuvre : AFRY conçoit des solutions innovantes dans le secteur toujours plus complexe de la construction d'infrastructures. Nous nous appuyons sur une expérience de longue date dans la construction de routes, la construction ferroviaire et le génie civil.

Des solutions intégrales pour des projets de construction complexes

Construire dans un environnement de plus en plus complexe pose des exigences élevées en infrastructures sophistiquées et holistiques. Cela demande des spécialistes créatifs, parfaitement formés et expérimentés, qui travaillent en accord avec les dernières technologies. Nos ingénieurs, planificateurs et concepteurs accompagnent vos projets sur tout leur cycle de vie : de l'idée initiale au projet d'exécution, durant la réalisation, la mise en service, la surveillance et l'entretien pendant l'utilisation. À cet effet, nous pouvons recourir aux connaissances et à l'expérience de nombreux experts provenant des disciplines les plus diverses.

Outre les nouvelles constructions, nous offrons des prestations dans la réhabilitation et la rénovation d'ouvrages et installations existantes. Les objectifs premiers du client concernant les délais, les coûts et la qualité, ainsi que la sécurité, ont la priorité dans notre travail. Nous sommes assistés dans notre travail par notre système de gestion de la qualité et de l'environnement, certifié ISO 9001 et ISO 14001.

Quels sont vos besoins ?

Nous répondons à vos questions dans les domaines suivants :

- Planification stratégique
- Études de faisabilité
- Expertises
- Planification et étude de projet
- Direction des travaux
- Assistance au maître d'ouvrage
- Planification de structures
- Construction de ponts
- Génie civil et travaux spéciaux
- Génie civil ferroviaire
- Construction aéroportuaire
- Construction de routes
- Génie civil urbain et travaux de réseaux



Compétences principales

Planification stratégique / études de faisabilité

Études d'aménagement, études de variantes et de concepts, analyses coûts-bénéfices

Expertises

Mandats d'expertise et de contrôle, avis consultatif

Planification et étude de projet

Avant-projet, projets de construction et d'exécution, réalisation, estimation des coûts et devis, appels d'offres

Direction des travaux

Direction technique des travaux, direction locale des travaux et direction générale des travaux, surveillance des objets

Assistance au maître d'ouvrage

Mandats d'assistance au maître d'ouvrage pour l'OFROU, les cantons, les communes pour tous les domaines techniques

Planification de structures / construction de ponts

Conception et modélisation de structures de tous types dans le domaine de la construction d'infrastructures et de ponts, ainsi que d'ouvrages souterrains pour des calculs sismiques dynamiques

Génie civil et travaux spéciaux

Fondations, Travaux spéciaux et fondations profondes, fouilles y compris épuisement des eaux, stabilisations de pente, ouvrages de soutènement, tranchées couvertes et ouvrages de protection y compris digues et améliorations du sol de fondation

Génie civil ferroviaire

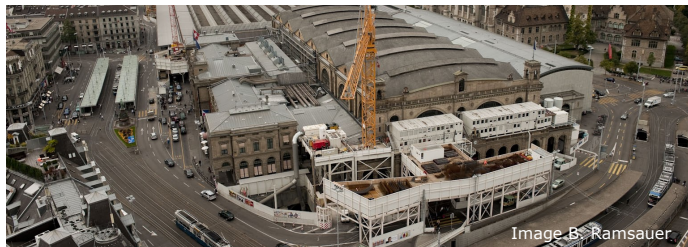
Génie civil ferroviaire y compris drainage et construction de voies ferrées, voies ballastées et voies rigides, gares y compris installations de quais

Construction aéroportuaire

Planification des surfaces et des superstructures y compris construction de pistes, voies de circulation et aires de stationnement, systèmes de frein, fourniture et évacuation

Génie civil urbain / construction de routes

Autoroutes, routes principales et secondaires, ainsi que routes urbaines, pistes cyclables, travaux de réseaux, protection contre le bruit, drainage / STEP, bassins de rétention



Références

Ligne diamétrale, Zurich, Tronçon 2 – Gare de Löwenstrasse / Tronçon 3 – Tunnel de Weinberg, 2000 - 2013

Maître d'ouvrage : Chemins de fer fédéraux suisses CFF SA / Phases SIA 21 à 53, planification de structures, génie civil urbain, génie civil ferroviaire, travaux spéciaux, fouilles y compris épuisement des eaux et ouvrages de soutènement

EP Schänzli, élargissement de la tranchée couverte Hagnau y compris centrale d'exploitation, 2008-2021

Maître d'ouvrage : OFROU Zofingue
Phases SIA 32 à 53, tranchée couverte, construction de routes, génie civil ferroviaire y compris ponts provisoires, travaux spéciaux, fouilles, fondations et ouvrages de soutènement

Fouille Sous-station Oerlikon, 2010 - 2013

Maître d'ouvrage : Services industriels de la ville de Zurich (ewz) / Phases SIA 31 à 53, planification de structures, génie civil urbain, fouilles y compris épuisement des eaux et ouvrages de soutènement

Pont de Magnacun, Engadinerstrasse, Grisons, 2011 - 2015

Client : Office des ponts et chaussées des Grisons
Phases SIA 31 à 53, planification de structures, construction de ponts, construction de routes, ouvrages de soutènement

Nouvelle construction de piste cyclable et remise en état de la chaussée, Rafz, 2016-2019

Client : Office des ponts et chaussées du canton de Zurich / Phases SIA 32 à 53, construction de routes, travaux de réseaux, ouvrages de soutènement, pistes cyclables et chemins piétonniers

Zone Sud / EMAS aéroport de Zurich

Client : Aéroport de Zurich
SIA phases 31 à 53, constructions aéroportuaires, construction de routes, travaux de réseaux, logistique de chantier, systèmes de frein

Contact

AFRY Suisse SA
afry.ch

