

Brandschutz – sicher und wirtschaftlich

AFRY unterstützt Sie mit Brandschutzlösungen, welche sinnvoll notwendige Massnahmen definieren, Normen sowie Auflagen erfüllen und wirtschaftlich umsetzbar sind – von der Vision zur Wirklichkeit.

Neuste Technologie – Optimierte Lösungen auf Basis Ihrer Bedürfnisse

Die Grundlage für innovative Lösungen legen wir bereits in der frühen Phase der Projektentwicklung, in der die zu berücksichtigenden Planungsparameter in der Nutzungsvereinbarung festgelegt werden. Zusammen mit Ihnen erstellen wir die Nutzungsvereinbarung Brandschutz, welche die Planungsbasis unserer gemeinsamen Tätigkeit bildet. Sie widerspiegelt sowohl Ihre Wünsche als auch die behördlichen Sicherheitsanforderungen und dient auch der Identifikation von Kostenspitzen und Optimierungspotenzialen. Alles unter dem Dach der behördlichen und normativen Vorgaben.



AFRYs Kompetenzen auf einen Blick

Wo haben Sie Bedarf?

Wir begleiten Sie bei folgenden Herausforderungen:

- Ganzheitliche Brandschutzplanung über alle SIA-Phasen für alle Qualitätssicherungsstufen (QSS 1 – QSS 4)
- Erfüllung von behördlichen Auflagen
- Planung mit der BIM-Methode
- Integrale Tests sowie periodische Tests während des Betriebs
- Brandschutztechnische Bestandsaufnahmen und Zustandsanalysen
- Konzepte für die Lagerung von gefährlichen Stoffen
- Überprüfen eines Sicherheitskonzeptes für einen Grossanlass und Simulationen von Besucherströmen
- Analyse der Schadstoffausbreitung, z. B. nach Störfällen

Der Schutz von Personen sowie Gebäuden und Infrastrukturanlagen hat in der **Planung** höchste Priorität. Dies gilt sowohl für Neu-, Um- und Ausbauten als auch für Sanierungen von bestehenden Objekten. Die Planung und Realisierung individueller Brandschutzkonzepte, die wirtschaftlich umsetzbar sind, stehen bei AFRY immer im Mittelpunkt. Potenzielle Ereignisfälle werden bereits in der Planungsphase identifiziert; auf dieser Basis und unter Berücksichtigung der gesetzlichen Schutzziele ermitteln unsere Experten die wirtschaftlichsten Lösungen.

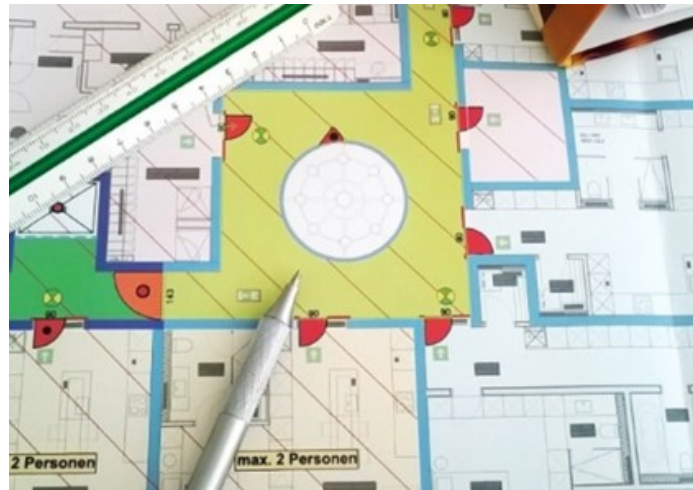
Die gesetzliche Grundlage verändert sich stetig; die technologische Komplexität rund um den Brandschutz fordert Entwickler, Planer und Betreiber in ihrem Alltag heraus. Wir unterstützen Sie mit unseren kompetenten und ganzheitlichen **Beratungen**.

VDC/BIM ist Brandschutz 4.0. Unser eigenes Brandschutzfachmodell erlaubt es uns alle Belange des baulichen, technischen, organisatorischen und abwehrenden Brandschutzes gesamtheitlich zu planen – von der Idee bis zum Betrieb. Als erstes Ingenieur- und Beratungsunternehmen bieten wir eine vollständige und komplett mittels BIM-Methode umgesetzte Brandschutzplanung über alle Phasen des Lebenszyklus eines Objektes an.

Sie wollen mehr Personen in einem Raum unterbringen, als die VKF-Richtlinie zulässt? Im **Nachweisverfahren** behandeln wir für Sie Aufgabenstellungen wie diese und finden Antworten auf Fragen, die mit den Standardmethoden nur schwer lösbar sind. Unterstützend dafür nutzen wir unsere Kompetenz **„Simulationen“**, um Situationen zu simulieren, die präskriptiv nicht lösbar sind. Mit Konzepten und innovativen Lösungen gewährleisten wir einen reibungslosen und sicheren **Betrieb** Ihres Objektes. Dafür nutzen wir Methoden auf Basis neuester Technologien.

Unsere Leistungen

- Erstellung der Nutzungsvereinbarung
- Ganzheitliche Brandschutzplanung über alle SIA-Phasen inkl. Ausführungskontrolle und Qualitätssicherungsstufen QSS 1 – QSS 4
- Erstellung von Flucht- und Rettungswegplänen und Feuerwehreinsatzplänen
- Planung und Durchführung von integralen und periodischen Tests sowie Rauchversuchen
- Planung des Brandschutzes auf der Baustelle
- Erstellung eines Brandfallsteuerungskonzepts bzw. einer Brandfallsteuermatrix
- Erstellen der Brandschutzdokumentation
- Prüfung von Brandschutzkonzepten, Simulationen und / oder Nachweisverfahren (Ingenieurmethoden), behördlichen Auflagen, Durchführung von Audits und Inspektionen
- Beratung bei der Bewertung von Baustoffen, Bauteilen oder Brandschadensfällen
- Kalt- und Warmrauchversuche
- Durchführung von Evakuierungs- bzw. Räumungssimulationen
- Erstellen einer Bestandsanalyse



Referenzen

Lycée Français Marie Curie, Zürich

Französische Privatschule für bis zu 1'000 Schüler und 8'000 m² BGF, QSS 3, Erarbeitung Brandschutzkonzept, Entrauchungskonzept, Nutzungskonzept, Fassadenkonzept, Qualitätskontrolle Bauausführung, Erstellung Brandfallsteuermatrix, Begleitung Inbetriebnahme, Optimierungsmassnahmen zur Kostenreduktion, Mängelbeseitigung, Nachweis Gesamtkonformität.

Maisons du Monde Suisse, Zürich

Neueröffnung Flagshipstore, Überarbeitung Brandschutzkonzept, Nachweisführung Entrauchung, Abstimmung mit Behörden, Ausführungskontrolle.

Hochhaus Bändlistrasse 54, 58, 62, Zürich

Revitalisierung dreier Hochhäuser aus dem Jahr 1963 mit denkmalgeschützter Fassade, QSS 2, neue Wohnraumaufteilung auf insgesamt 14 Etagen à 350 m² BGF, Gebäudehöhe ca. 45 m, Erarbeitung Brandschutzkonzept, Abschottungs- und Schachtkonzept, Begleitung Inbetriebnahme, Mängelbeseitigung, Nachweis Gesamtkonformität.

MehrSpur Zürich – Winterthur

Ausbau der Bahninfrastruktur zwischen Zürich–Winterthur. Verantwortlich für die Qualitätssicherung (QSS 1 bis QSS 4) im Rahmen der Projektierung, Ausschreibung und Realisierung aller baulichen, technischen, organisatorischen und abwehrenden Brandschutzmassnahmen von zahlreichen Bahntechnikgebäuden und unterirdischen Bahntechnikräumen (Brüttenertunnel). Begleitung Erstellung Alarm- und Rettungskonzept, Abstimmungen mit Behörden, Führung integraler Tests.

Kontakt

AFRY Schweiz AG
afry.ch

