

Planification de la protection incendie

AFRY vous soutient avec des concepts qui définissent de manière judicieuse les mesures de protection contre l'incendie nécessaires, répondent aux normes et aux obligations en vigueur et sont réalisables du point de vue économique : de la vision à la réalité.

Technologie dernier cri et solutions innovantes

La protection des personnes et des infrastructures prévaut dans la réalisation d'un projet. Cela vaut tant pour les nouvelles constructions, les transformations et les extensions que pour les assainissements de bâtiments, de systèmes et d'installations existantes. La planification et la réalisation de concepts de protection incendie spécifiques au projet et économiques sont au centre des préoccupations de toute activité de construction. Des concepts de protection incendie sur mesure identifient les incidents potentiels dès la phase de planification et servent à planifier et à mettre en œuvre des contre-mesures dans la phase de réalisation. La sécurisation des chantiers de construction prend elle aussi de plus en plus d'importance.

La libéralisation de la norme de protection incendie suisse AEAI par l'introduction des degrés d'assurance qualité (DAQ) s'ensuit d'un accroissement des exigences posées aux concepteurs, aux planificateurs et aux exploitants mais offre également de nouvelles possibilités. Nous vous soutenons dans la réalisation de vos projets dans toutes les phases SIA et tous les degrés DAQ.

Dès les premières phases du projet nous vous fournissons les paramètres de planification nécessaires, définissons les mesures de sécurité et identifions les générateurs de coûts et les économies potentielles, tout en prenant en considération les exigences réglementaires, normatives et des utilisateurs.

Outre l'actualisation systématique du concept de protection incendie défini au début, la recherche continue de possibilités d'optimisation du projet est une autre

contribution majeure à la réussite financière du projet. Pour ce faire, outre les documents nécessaires à l'avant-projet, au projet de construction, au permis de bâtir, à la réalisation et à la mise en service, nous élaborons des concepts spéciaux pouvant servir de justificatifs pour des mesures de substitution et des obligations imposées par des autorités. En collaborant avec les autorités compétentes, les concepteurs spécialisés et/ou les entreprises chargées de l'exécution, nous assurons une livraison ponctuelle, une élimination professionnelle des défauts et une documentation sans faille, y compris la conformité globale.

Quels sont vos besoins ?

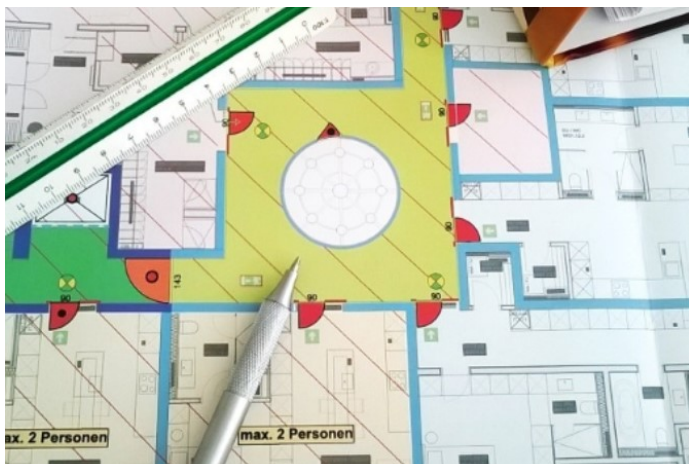
Nous répondons volontiers à vos questions dans les domaines suivants :

- Concepts de protection incendie et de désenfumage
- Simulations d'incendie / désenfumage
- Organisation et réalisation de tests intégraux
- Gestion de projets de protection incendie
- Simulations d'évacuations
- Méthodes d'ingénierie
- Essais de fumée froide et chaude
- Direction de travaux de protection incendie
- Concepts spéciaux (façade, technique, utilisation, etc.)



Noyau de compétences

- Gestion de projets dans la protection contre l'incendie durant l'ensemble des phases SIA
- Développement et planification de concepts de protection contre l'incendie ainsi que de désenfumage
- Méthodes d'ingénierie
- Simulations d'incendie et d'enfumage (1-D, 3-D)
- Simulations d'évacuation
- Essais de fumée froide et chaude
- Analyse des risques
- Contrôles d'exécution
- Mises en service



Références

Lycée Français Marie Curie, Zurich

École privée française pour jusqu'à 1'000 élèves, de 8'000 m² de surface brute au sol, DAQ 3. Elaboration des concepts de protection incendie, de désenfumage, d'utilisation, de façades. Contrôle de qualité de l'exécution des travaux, élaboration de la matrice d'incendie, accompagnement de la mise en service, mesures d'optimisation pour la réduction des coûts, élimination des défauts, justificatif de conformité globale.

Maisons du Monde Suisse, Zurich

Réouverture d'un magasin phare, modification du concept de protection incendie, justification en matière de désenfumage, concertation avec les autorités, contrôles d'exécution.

Immeubles Bändlistrasse 54, 58, 62, Zurich

Revitalisation de deux immeubles de 1963 hauts de 45 m, façade protégée, DAQ 2, nouvelle répartition des surfaces habitables sur 14 étages de 350 m² de surface brute au sol chacun. Elaboration des concepts de protection incendie, des obturations et des puits, accompagnement de la mise en service, élimination des défauts, justificatif de conformité globale

Centrale de pompage-turbinage Linthal

Centrale de pompage-turbinage souterraine d'une puissance de 1'000 MW, construction du barrage Muttsee. Prise en charge des tâches du préposé à la sécurité pour le maître d'ouvrage (Axpo SA), coordination générale de la sécurité Linthal 2015, réalisation de la sécurité dans le cadre des contrats avec les différentes entreprises, dossier de sécurité et établissement de rapports.

Contact

AFRY Suisse SA
afry.ch

